

**特別委員会**

入学準備委員会  
校長・副校長・1年・1年・特支・養護教諭

卒業式委員会  
校長・副校長・5年・5年・6年・6年・特支・音楽

学校保健委員会  
校長・副校長・保健主任・養護教諭・栄養士

学校給食協議会  
校長・副校長・給食部主任・栄養士

評価委員会(外部評価/内部評価...学評・OJT・成績)  
校長・副校長・委員長・教務主任・各学年主任

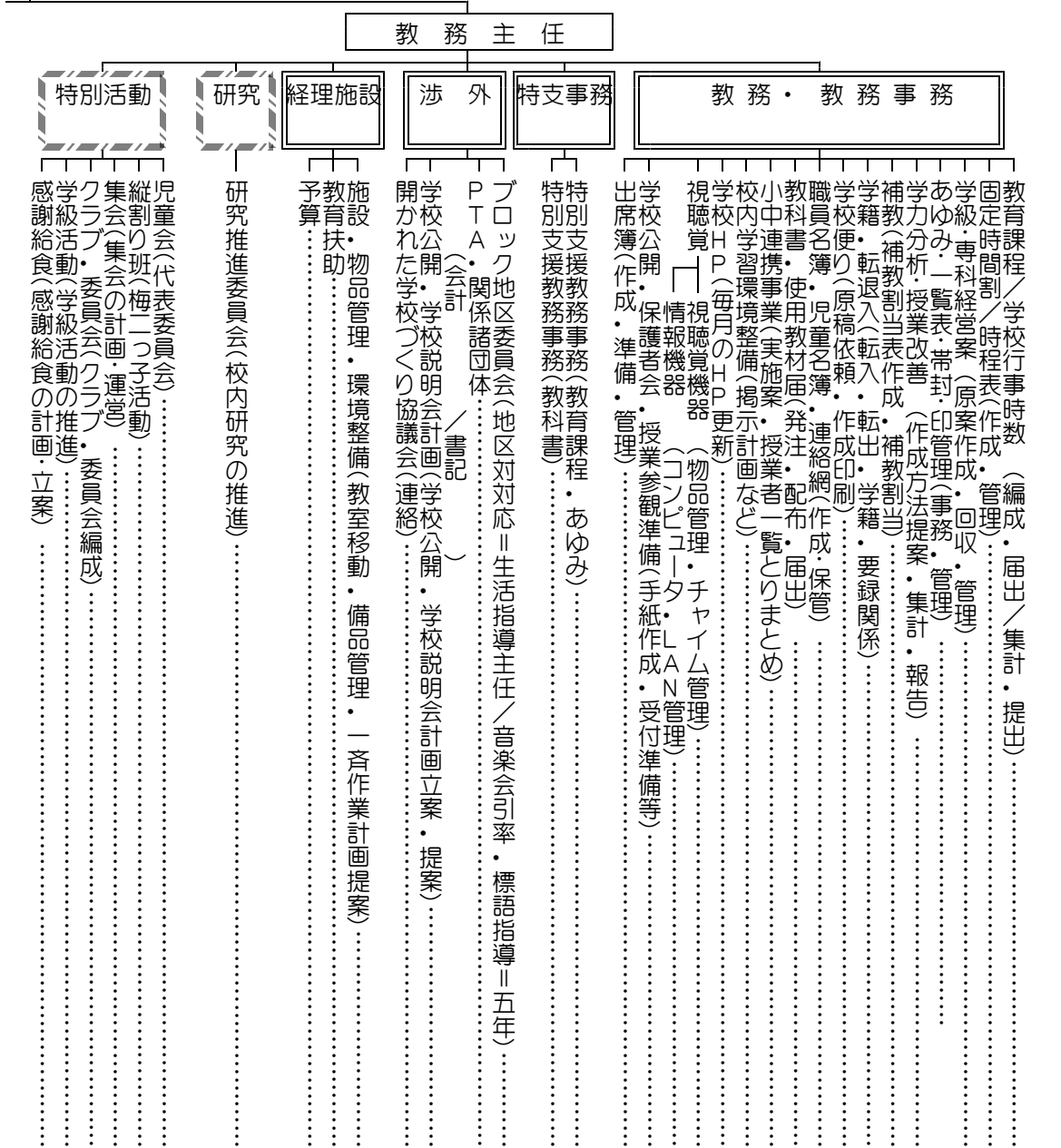
**職員会議**

校長  
副校長  
教務主任  
生活指導主任  
保健主任  
研究主任  
特活主任  
全・主任教諭

**運営委員会**

**企画委員会**

**校長**  
主幹教諭  
副校長



# 校 務 分 掌 表

六一会 A(4~8月)
B(9~12月)
C(1~3月)
旅行

P T A 学年
校外
広報
成人保体

学校給食	学校保健	学校事務	特別活動	図書配送	図書文化	児童文化	視聴覚	教育相談	生活指導	学校行事	外国語活動	人権尊重	公開講座	道徳	体育	家庭	図画工作	音楽	生活・総合	理科	算数	社会	国語	教科
------	------	------	------	------	------	------	-----	------	------	------	-------	------	------	----	----	----	------	----	-------	----	----	----	----	----

## 校内支援部

## 生活指導主任

### 行事委員会

### 給食

### 保健

### 生活指導

金管バンド  
ミニバスケットボール

学芸的行事委員会  
委員長  
書き初め・席書会(企画立案・提案・物品の購入)  
連合展覧会(校内提案・作品の回収・出展)  
(連合音楽会)  
夏休み作品展(展示計画の立案・提案・長期休業中の作品募集(応募作品のリスト作成・配布)のものづくり展(夏休み前の校内提案・作品の収集・送付・入賞作品の管理)の広場(掲示作品の作成・校内展示)

校内支援委員会・特別支援教育  
特別支援教育「一対一」ネーター ↓ 石塚・土田  
体育的行事委員会  
委員長  
運動会(企画立案・提案)  
スノーシューテスト(企画立案・提案・結果の送付)  
連合運動会(調整・校内提案)  
水泳指導  
持久走大会  
なわとび

就学援助・転出入(修学援助の用紙配布・就学援助者名簿の把握・管理)  
簿記(金銭出納簿記入)  
支払い(業者支払い・振替事務)  
施設・物品管理(給食・室物品管理/教室用物品管理)  
献立・発注(献立作成・材料発注)  
収入集金・未納通知・教材費  
システム管理・入金管理  
入金・振り分け・台帳・未納通知  
給食費  
給食費  
給食費

総務(銀行との連絡・給食事務の円滑な運営)  
収入集金・未納通知・教材費  
システム管理・入金管理  
入金・振り分け・台帳・未納通知  
給食費  
給食費  
給食費

年間計画・児童理解資料・ふれあい月間  
避難訓練(不審者対応含む)・引き取り訓練・防災用具(ヘルメット含む)  
校外班(名簿の作成・登校班会議・リボン作成配布/管理)  
安全点検・指導(おとしもの管理)  
休業前管理  
上履き管理  
清掃指導(用具の配布・清掃の仕方・重点清掃)  
給食指導(毎月の給食目標・給食便り)  
保健・環境衛生(カーテンの配布・回収)  
食育推進(食育の日への取り組み)